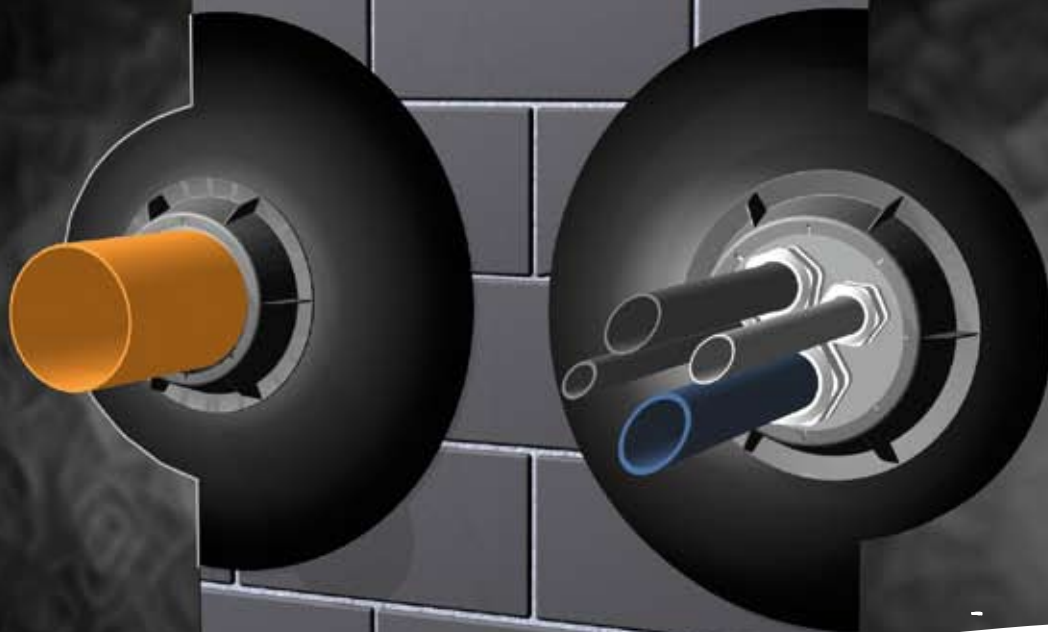


# Vodotesen alibi?

Ni nujno. Načrtuj enostavno s HL cevnimi tesnjenji.

100-ODSTOTNO TESNjenje ZGRADB - TUDI NA ŠIBKIH TOČKAH



NOVOST: HL801  
CEVNA IZVEDBA  
Ø 8 - 52 M M

## Cevno tesnjenje

HL800/110, HL800/125, HL800/160



HL skribi za dober odtok

- s tovarniško navarjeno bitumensko manšeto za brezšivno povezavo med cevjo in hišno izolacijo
- Masivno ustnično tesnilo, stabilna varnostna matica
- Dodatna oprema: HL801 cevna izvedba za cevi Ø 8 - 52 mm

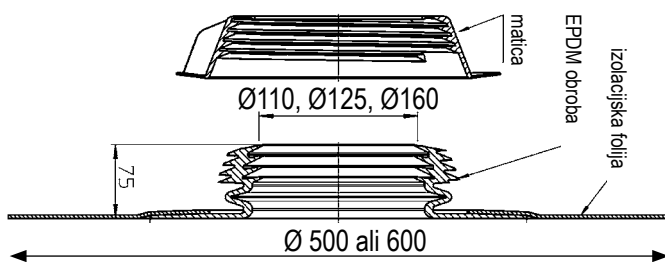
## HL800 Cevno tesnjenje

Bitumenska obroba

Stabilna varnostna matica

Fleksibilno ustnično tesnilo

Stena z bitumenskim trakom ali bitumenskim premazom



## Nova oprema: HL801

**Večkratna cevna izvedba HL801 se hitro montira. Trdno povezana z izolacijo zgradbe, ustreza istočasno za tesnjenje 4 cevi oz. vodov.**

Nova cevna izvedba HL801 za cevi od 8 - 52 mm tvori velik nadaljnji korak k skrbnemu tesnjenju zgradb (EN18195-4). Tesnost sistema je preizkušena vse do 0,6 bar. HL801 se uporablja v kombinaciji z ustreznimi prehodi - (HL801V) oz. reducirnimi vijaknimi zvezami (HL801R). V kolikor je bilo pomotoma odprto eno prelomno mesto preveč, ga lahko z blindirnim čepom (HL801B) ponovno zapremo. Kasnejša raba prehoda je možna brez dolbljenja. Izolacija zgradbe ostaja tako nepoškodovana, sama zgradba pa zanesljivo zaščitena pred zemeljsko vlago.

S cevno izvedbo HL800 je prehod iz kanalske cevi na steno hiše izveden brezšivno.

Sistem je, kar se da preprosto in izredno učinkovit. HL800 se narine preprosto na cev, prigrajena bitumenska obroba termično spoji z bitumenskim trakom ali bitumenskim premazom stene ter fiksira s stabilno varnostno matico. Masivno ustnično tesnilo iz fleksibilne gume obda kanalsko cev. Prehod med cevjo in izolacijo ostaja tako 100% tesen. Vdor zunanjih odcednih voda je ustavljen, stene kleti ostajajo brez nezaželenih vlažnih zaplat. Posebej v vlažnih klimatskih conah in pri zgradbah grajenih v hrib, predstavlja slednje odločilen kriterij za suhe kleti.

HL800 je možno vstaviti tudi na konce objemk, primeren pa je tudi za plastične- lite- in jeklene cevi. Zardi upogljive bitumenske obrobe je HL800 zelo dobro uporaben na hišnih vogalih in v votlih žlebakih.

## Podatki & dejstva

Bitumenska obroba za gladek prehod na izolacijo

Masivno ustnično tesnilo iz fleksibilne gume

Stabilna varnostna matica iz PP

Namestiti ga je možno tudi na koncu cevne objemke

Ustrezen za plastične cevi DN110 ali DN160,

za litoželezne cevi DN100 ali DN150 in

za jeklene cevi zunanjih premerov

110 - 115 mm ali 160 - 165 mm

Ustreza DIN 18195

## HL801 cevna izvedba

do 4 cevi/vodov

cevnih prehodov 8 - 52 mm